

## HDC-79



### ÖZELLİKLER

HDC 79 Disko çekvalfler wafer tip olup, uzunlukları kısadır. Bu dizayn özelliği nedeniyle diğer tip çekvalflere göre üstünlükleri vardır. (Az yer kaplarlar, hafiftiler, düşük montaj maliyetleri vardır, herhangi bir düzleme uygulanabilirler.)

### UYGULAMALAR

Pompa çıkışlarında  
Isıtma, soğutma, havalandırma boru hatları  
Demir çelik endüstrisi  
Mineral yağ endüstrisi  
Gemi inşa sanayi

### FEATURES

HDC 79 disco checkvalves are wafer type checkvalves which its length is short. Because of its design there are so many advantages such as lightweight; less volume; less installation cost and easy installation.

### APPLICATIONS

After pumps  
HVAC  
Iron and Steel Industry  
Mineral Oil Industry  
Marine Applications

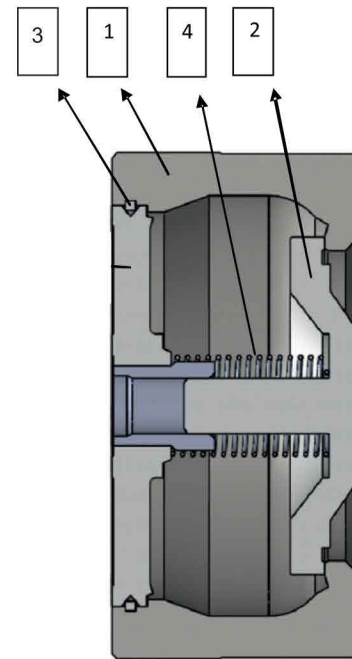
### ÇALIŞMA ŞARTLARI - WORKING CONDITIONS

Ölçü - Size	DN 125-150-200		
Basınç - Pressure	PN 16		
Çalışma Basıncı - Working Pressure	16	14	13
Çalışma Sıcaklığı - Working Temperature	120	200	300
Min. Sıcaklık - Min. Temperature	-10°C		

DIN	BS
DIN EN 1092-1 PN10/16	DBS10 TABLE D, E, F

### MALZEME LİSTESİ - METARIAL LIST

Gövde - Body	GG25 GG25
Disk - Disc	GG25 GG25
Segman Piston Ring	Paslanmaz Çelik AISI 304 Stainless Steel AISI 304
Yay Spring	Paslanmaz Çelik AISI 302 Stainless Steel AISI 302



## TAHLİYE - DISCHARGE

Grafikteki eğriler 20 C suya aittir. Diğer akışkanlara ait basınç düşümünü okumak için su hacmine eşdeğer debi hesaplanmalı ve grafikte bu değer kullanılmalıdır. Grafikteki değerler yatay akıştaki yaylı çekvalfler için geçerlidir.

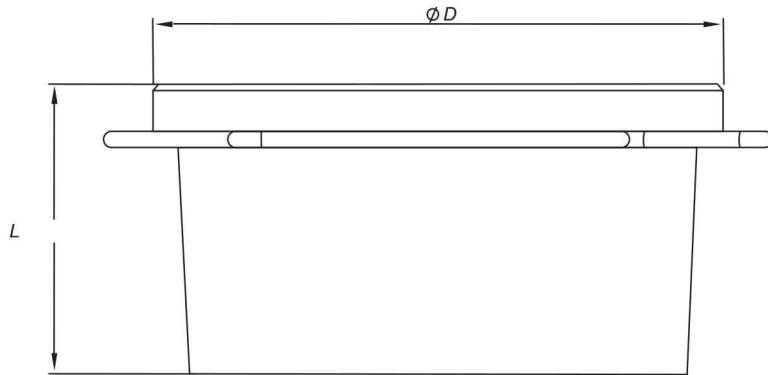
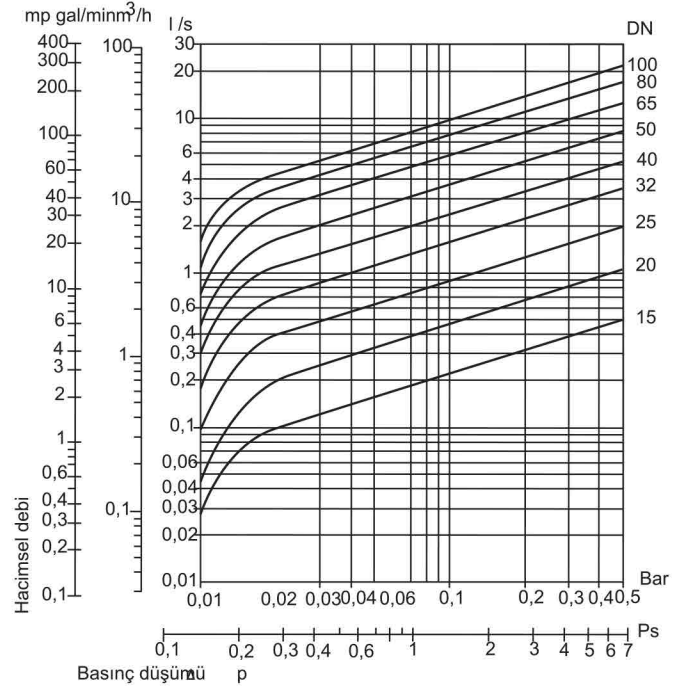
Graphic is according to 20C deg water. In order to read pressure drop for other flow media; it is required to calculate flow which is equal to water volume

$$\dot{V}_w = \dot{V} \cdot \sqrt{\frac{\rho}{1000}}$$

$\dot{V}_w$  Su hacmine eşdeğer debi m<sup>3</sup>/h

$\rho$  Akışkanın yoğunluğu işletme şartları için kg/m<sup>3</sup>

$\dot{V}$  Akışkanın hacimsel debisi işletme şartları için m<sup>3</sup>/h



AÇMA BASINCI (mbar)				
Valf Akış Yönü				
	Yaysız Without Spring	Yaylı With Spring		
DN				
125	10.5	31	20.5	10
150	11.5	33	21.5	10
200	11.2	32.4	21.2	10

## ÖLÇÜLER - DIMENSIONS

DN	L	D	V
125	90	130	6,5
150	106	130	8,5
200	142	138	14,5